

दर्जेदार किचनशेड बांधकामासाठी घ्यावयाची दक्षता

- मातीरहित वाळू चाळू व वापरावी.
- एज महि याच्या आतील साठ्यातीलच सिमेंटचा वापर करावा.
- बांधकामासाठी स्वच्छ पाणी व निर्दिष्ट प्रमाणातील साहित्य, सिमेंट, वाळू, जडी इ. वापरावे.
- वीटांचा आकार, रंग व उज्जरपणा पाळा. वर दर्शविल्याप्रमाणे असावा.
- जिलाव्यासाठी वाळू चाळू व आजि धुवूच वापरावी.
- छताला १४ दिवस, बांधकामाला १० दिवस, जिलाव्याला ७ दिवस व इतर कामां १७ दिवस पाणी मारण्यात यावे.
- छताची सळई व बीमची सळई जिष्ट अभियंत्याजडू व तपासू व घेजे बंधकार आहे.
- छताला जडी १/४ आजि १/२ इंच वापरजे आवश्यक आहे.
- संपूर्ण बांधकामातील वाळूतील मातीचे प्रमाणे ५ टक्के पेजा जमी असजे बंधकार आहे.

प्रास्ताविक

सध्या विविध शासकीय योजणांच्या माध्यमातून व जिल्हा परिषदां व मोठ्या प्रमाणात बांधकामे मंजूर होत आहेत. शिज्ज विभाज्ही याला अपवाद नाही. जावपातळीवर ग्राम शिज्ज समिती, जिष्ट अभियंता (जटसाध व जेंद्र) व स्थाजि मुज्याध्यापज यांच्या सम वयाे सर्व बांधकामे व्हावीत अशी शासनाची अपेजा आहे, परंतु प्रत्यजात असे चित्र पहावयास मिळत नाही.



जावपातळीवरील ही बांधकामे उत्तृष्ट दर्जाची व्हावीत व ग्राम शिज्ज समितीला सोप्या भाषेत परंतु सविस्तर माहिती बांधकामाच्या प्रत्येज सुज्ज बाबीविषयी मिळावी हा दृष्टिजे व समोर ठेवू व सदरची जिच शोड बांधकाम मार्जदर्शज पुस्तिज तयार करज्यात आलेली आहे. ग्राम शिज्ज समितीे स्वतःची जबाबदारी ओळजू व आजि या पुस्तिजेचा शासकीय परिपत्रज समजू व बारजाईे अभ्यास करू व संबंधित बांधकाम जेल्यास ते जिश्चित दर्जेदार होईल यात वाद नाही. तसेच तालुक्याच्या संबंधित अभियंत्याशी चर्चा करू व ही बांधकामे उत्तृष्ट व दर्जेदार होज्याच्या दृष्टीे या पुस्तिजेचा उपयोज होईल.

194

लगड आर. बी.
शिक्षणाधिकारी (प्रा.)
सर्व शिक्षा अभियान,
जिल्हा परिषद, लातूर.

खोदकाम

जोडतेही बांधकाम सुरु ज़रज्यापूर्वी त्याचा पाया जोदजे ही महत्वाची बाब असते. जमिनीच्या पृष्ठभागाजुसार साधारजतः दो प्रजा रचा पाया जोदला जातो.

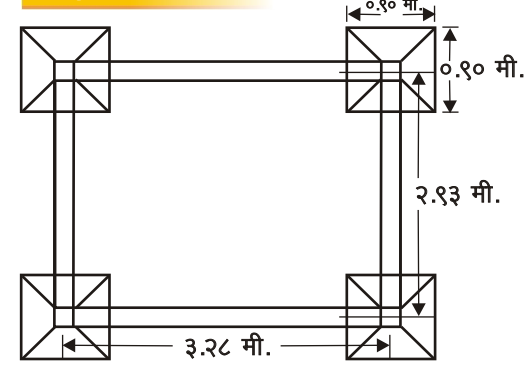
- १) ज़ठीज पृष्ठभागाच्या जमिनीवर पाया जोदजे.
- २) ज़ळी माती अधिज असलेल्या जमिनीवर पाया जोदजे.

ज्या ठिज्जि योज्य पाया लाज्ज्याची शक्यता आहे त्याठिज्जि पायाचे जोदकाम ज़मीत ज़मी ४५ सें.मी. (१.५ फुट) ज़रजे अपरिहार्य आहे. तसेच ज़ळी माती अधिज असलेल्या ठिज्जि ज़मीत ज़मी ९० सें.मी. (३ फुट) पाया जोदजे बंध ज़रज आहे.

ज़ळ्या मातीत ९० सें.मी. जोदकाम ज़ेल्या इंतर ज़ालच्या बाजू १ ते १.५ फुट दज्डी भराव ज़रू । त्यावर ६ इंचाचा भरडा वाळूचा थर देवू । त्यावर पाजी मारावे व धुमस ज़रावे. त्या इंतर त्यावर बेड ज़ॉक्रिट टाज्जावे व इंतर पुढचे बांधकाम ज़रावे.

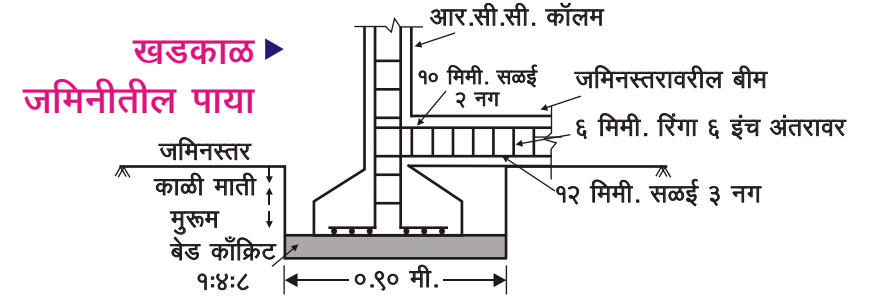
ज़िच । शेडचा ज़मिनी स्तरावरचा ज़ाशा व दो हीही प्रजा रच्या पायाच्या जोदकामाची आज़ूती व उपचारात्मज पध्दत पुस्तिजे तील पा । ज़. ३ वर आज़ूती ज़. १ ते ३ मध्ये देज्यात आलेली आहे.

आकृती क्र. १



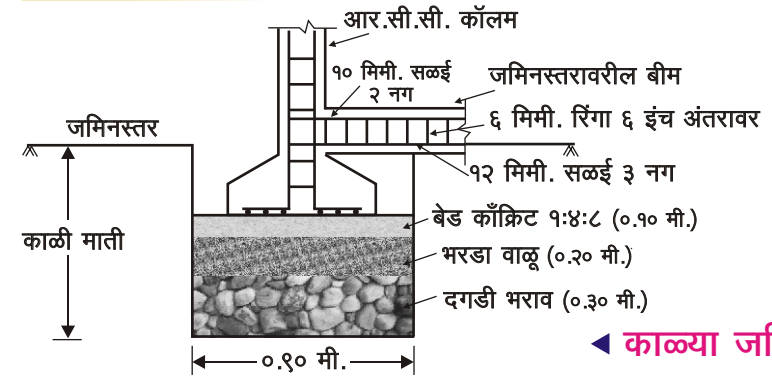
किचनशेडचा
जमिनी स्तरावरील
आराखडा

आकृती क्र. २



खडकाळ
जमिनीतील पाया

आकृती क्र. ३



काळ्या जमिनीतील
पाया

आर. सी. सी. फुटींग

जोदजाम झाल्यांतर व त्यावर बेड जॉस्ट्रिट जेल्यांतर आर. सी. सी. फुटींग टाज्जे अपेजित आहे. आर. सी. सी. फुटींग ही १० मिमी. जाडीच्या सळईचे व प्रत्येज बाजू ०.६ म्ज असजे अपेजित आहे. अर्थातच फुटींगच्या पूरज जाळीत ६ + ६ दो हीही बाजू ० बांधजी जरू। सळई टाज्जे आवश्यक आहे. सदर जाळी जशी असावी याबाबतचे मार्जदर्श। रेजाचित्र पा। ज्र. ५ वर आरुती ज्र. ४ मध्ये दर्शविज्यात आले आहे.

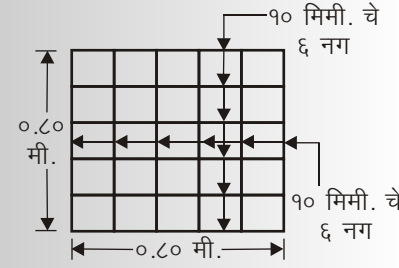
अभियंत्याकडून तपासणी

आरुतीत दर्शविल्याप्रमाजे जमी। स्तरापर्यंतची फुटींगची बांधजी जरू। झाल्यांतर पहिल्या टप्प्यात जॉस्ट्रिट जमी। स्तरापर्यंत १:१.५:३ या प्रमाजात भरजे आवश्यक आहे. पहिल्या टप्प्यातील जमी। स्तरापर्यंतची सळई ही जॉस्ट्रिट भरजेपूर्वीच तालुक्याच्या संबंधित ज्जिष्ठ अभियंत्याज्जू। तपासू। घेजे बंध।जारज राहिल याची णंद घेऊ। ज्जिष्ठ अभियंत्या ० परवा।जी दिल्यांतरच पुढील बांधजाम जरवे.

कॉलम व छताचे बांधकाम

फुटींग झाल्यांतर जमी। स्तरापासू। चारही जॅलम छत स्तरापर्यंत भरू। घ्यावेत. चारही जॅलम छत स्तरापर्यंत भरल्यांतर छत हा आर. सी. सी. चा असल्यामुळे। जशात दर्शविल्या।सुसार छत भरजे आवश्यक आहे. छतावरील पावसाचे पाजी योज्य प्रजारे वाहू। जाईल अशा प्रजारे छताला १ फुटाचा उतार देजे आवश्यक आहे. छत टाज्ज्यापूर्वी छताच्या सळईची बांधजी जेल्यांतर संबंधित ज्जिष्ठ अभियंत्याज्जू। सळई तपासू। घेजे हे ज्राम शिज्ज समितीस बंध।जारज राहिल. छत भरल्याशिवाय वीटज।मास सुरुवात जरू। ये.

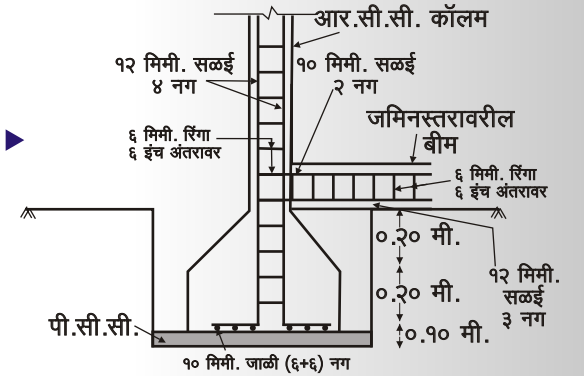
आकृती क्र. ४



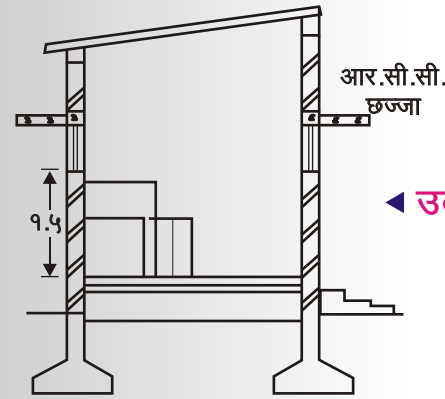
फुटींगची जाळी सळई बांधी

आकृती क्र. ५

कॉलम व फुटींग व जमिनस्तारावरील बीमची सळई दर्शविणारा नकाशा



आकृती क्र. ६



उताराचे छत दर्शवणारा नकाशा

लिटेल

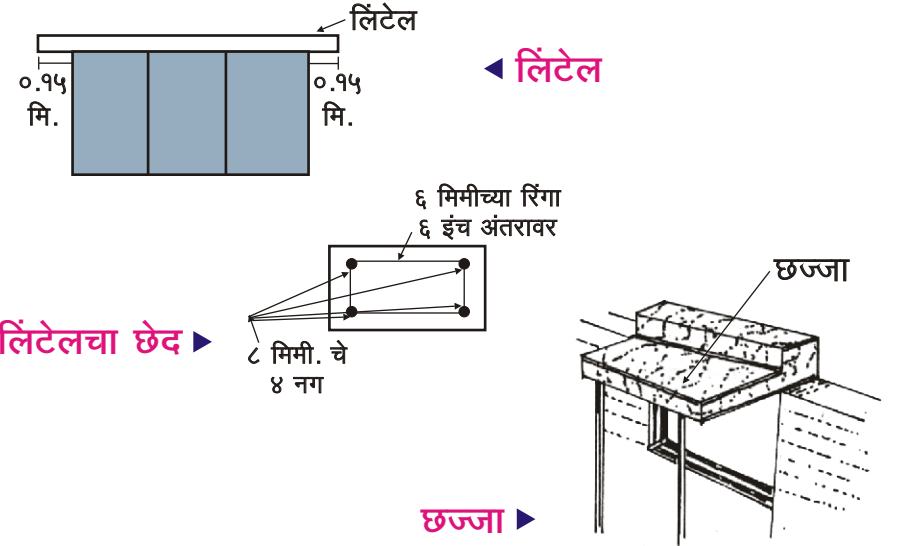
छताचे जाम झाल्यांतर विहित ठिज्जि जिड्जि व दरवाजा यांच्यावर वीटजाम उरीत असता ॥ प्रत्येक जिड्जि व दरवाज्यावर आर. सी. सी. चे लिटेल दरवाजे व जिड्जिच्या रुंदीपेजा दो हीही बाजू ०.१५ मी. वरील आठ्ठती ३.७ मध्ये दर्शविल्याप्रमाणे लिटेल व छज्जाचे बांधकाम होईल याबाबतची दजता घेज्यात यावी.

छताखालील बीम व छताचे सेंट्रींग

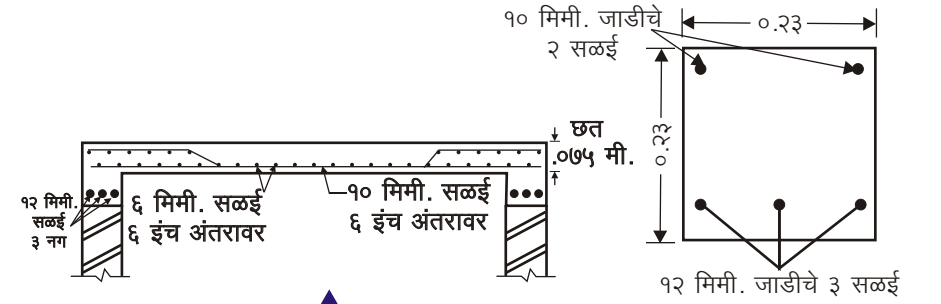
आर. सी. सी. च्या छताजाली वीटजाम ०.२३ X १५ सेंमी. मापाचे चारही बाजू बीम टाज्जे अपेजित आहे. आर. सी. सी. च्या छताजालचा बीम आजि छत हे एज्दाच भरजे आवश्यक आहे. याविषयीची सविस्तर माहिती व रेजाचित्र पृष्ठ ३.७ वर आठ्ठती ३.८ मध्ये दर्शविज्यात आलेली आहे. छतास सेंट्रींग उरता ॥ लाजूड अथवा लोजंडी प्लेटा ह्या दर्जेदार असजे आवश्यक आहे. छताचे जँफ्रिट टाज्ज्यापूर्वी लाज्डी फळ्या अथवा सेंट्रींग प्लेटा ॥ ऑईल लावजे आवश्यक आहे. तसेच सेंट्रींगमध्ये जोठेही छिद्रे असू येत याची जळ्जि घ्यावी.

सेंट्रींगला उमीत उमी १० सेंमी. व्यास असलेल्या बल्ल्यां ॥ टेज्ज द्यावे. छत टाज्ज्यापूर्वी रुममध्ये बेड टाज्जे बंध ज्जारज आहे. रुममध्ये बेड उरू १३ ते ४ दिवस पाजी मारल्यांतरच छताची सेंट्रींग लावावी. दो ॥ बल्ल्यामधील अंतर हे १ मी. पेजा जास्त असू ये.

आकृती क्र. ७



आकृती क्र. ८

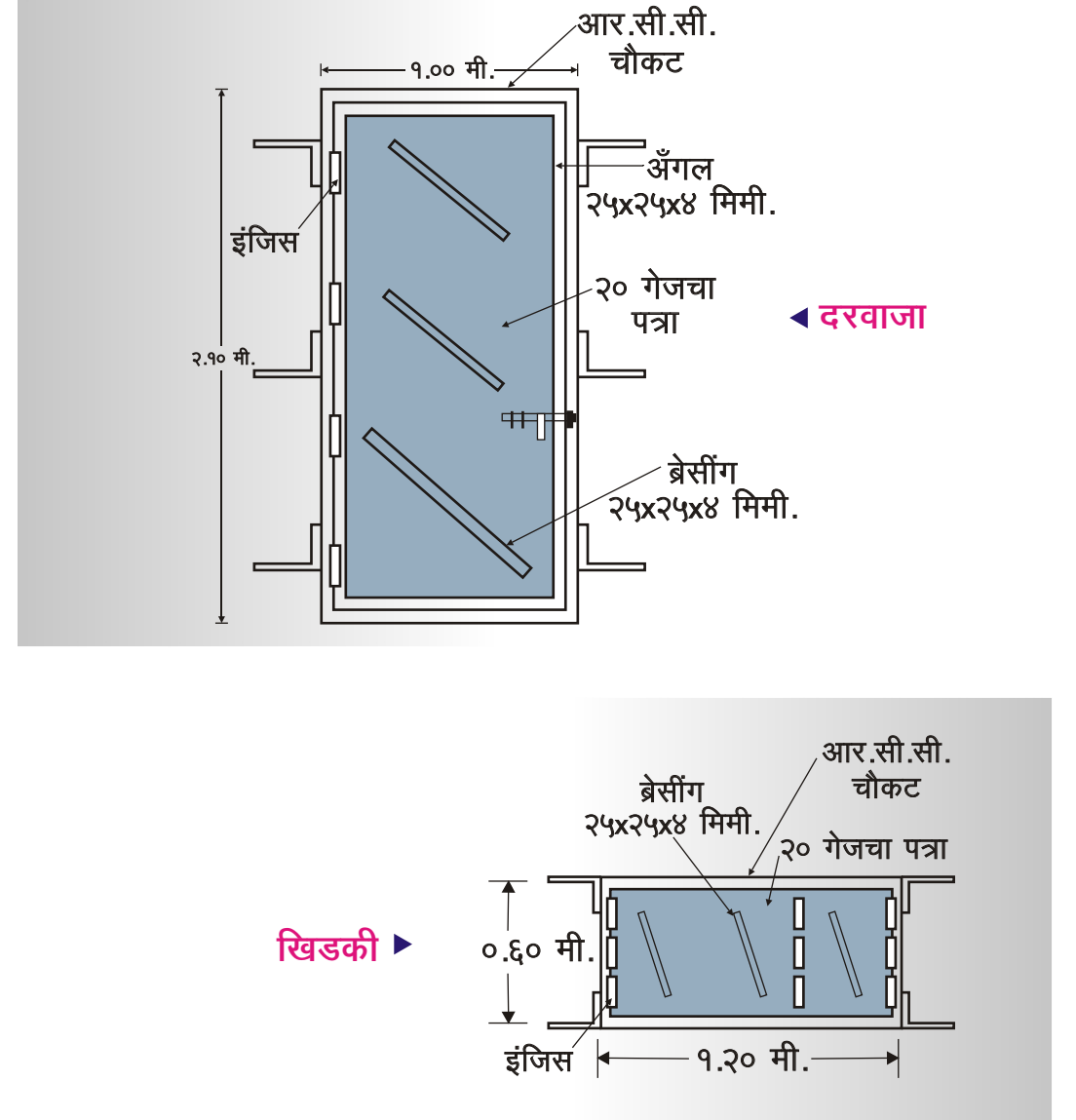


खिडक्या व दरवाजे

बांधजामाची सुरुवात जेल्यांतर त्वरीत चौजट व जिडक्याच्या लोजंडी पटाचे आदेश दिल्यास आपजास वेळेवर चौजट व जिडक्या मिळू शजतील. दरवाजे व जिडक्याच्या चौजटी जुजू येत या दृष्टीजो तातूा वीा तंत्रज्ञााचा वापर जरूा बाविज्यात आलेल्या आर. सी. सी. च्या चौजटी वापरज्याची तरतूद जिच शोडच्या अंदाजपत्रजात जरज्यात आलेली आहे. दरवाजे व जिडक्या दो हीची पट हे लोजंडी असजे अपेजित असूा ते बावूा घेताा व बसवज्यापूर्वी जालील बाबींची तपासजी जरजे आवश्यक आहे.

- पटाचे अँजल व ब्रेसिंज जशात दर्शविल्याप्रमाजे २५x२५x४ मिमी. जाडीचे असावेत.
- जिडजी व दरवाजाच्या पटाचा पत्रा २० गेजचा असजे आवश्यक आहे.
- जिडजीच्या प्रत्येज पटाला ३ इंजिस असजे आवश्यक आहे व दरवाजाचा पट जर एजेरी असेल तर ४ इंजिस व पट दुहेरी असतील तर प्रत्येजी ३ इंजिस असजे बंध जरजर राहिल.
- दरवाज्यास २ पट असतील तर एजा पटाला आतल्या बाजूे टॉवर बोल्ट असजे आवश्यक आहे.
- आतील व बाहेरच्या जडी व जोंड्या मजबूत व भक्जम असाव्यात.
- जिडक्यांच्या पटांा स्टॉपर बसविजे बंध जरजर आहे.
- जिडजीचे पट बाहेरच उघडजे बंध जरजर आहे.
- बांधजाम १०० टक्जे पूर्ज झाल्यावर जिडक्या व दरवाज्याची पटे पूर्जपजे उघडतील याची जबरदारी घ्यावी.
- जिडजीच्या पटाचे अँजल व ब्रेसिंजची सविस्तर माहिती व सविस्तर रेजाचित्र पाा ज्र. ९ वर आजृती ज्र. ९ मध्ये दर्शविज्यात आली आहे.

आकृती क्र. ९

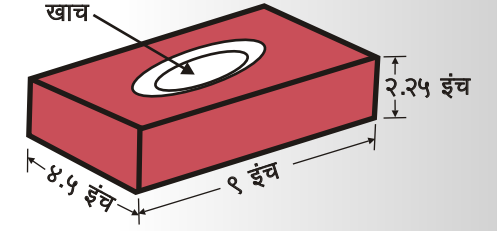


वीट बांधकाम

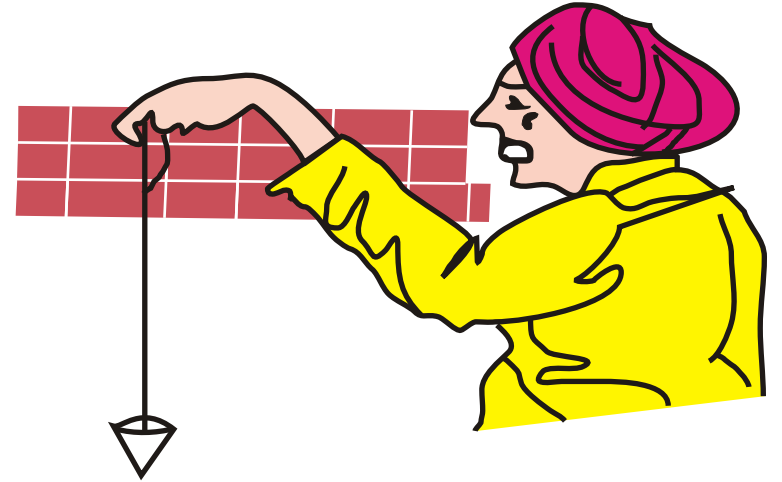
- ❖ छत भरल्यांतरच जिडक्या व दरवाजाची चौकट बसवू। वीटजाम उ रावे.
- ❖ वीट दर्जेदार व उ जजर असावी.
- ❖ वीटाचा आकार ९ इंच X ४.५ इंच X २.२५ इंच असावा.
- ❖ दो। वीटा हातात घेऊ। एजमेजावर आदळल्यास धातूच्या आवाजासारजा आवाज यावा व वीट फुटू। ये.
- ❖ २ ते २.५ फुट उंचीवरू। उठीज पृष्ठभाजावर वीट पडल्यास ती फुटू। ये.
- ❖ वीट उ च्ची जिं वा अधिज भाजलेली असू। ये.
- ❖ वीटांचा रंज लालबुंद असावा.
- ❖ वीट पाज्यात २४ तास बुडवू। ठेवल्यास २४ तासांतर पाज्याचे शोषज वीटेच्या वज। ाच्या २० टक्के पेजा अधिज असू। ये.
- ❖ बांधजाम उभे व आडव्या वळंब्यात यावे.
- ❖ वीट बांधजाम उरीत असता।। वाळू चाळू। १:६ याप्रमाजे माल जालवू। वीट बांधजाम उ रावे.
- ❖ दरवाजाच्या समोर दरवाजाच्या एज फुट अधिज लांबीच्या व योज्य उंचीच्या पायऱ्या बांधजे बंध। उरज आहे.

आकृती क्र. १०

स्टॅण्डर्ड मापाचे वीट



आकृती क्र. ११



झरोका (धुराडे)

जि च शोडमध्ये लाजडी सरपज वापरल्यामुळे त्याचा धूर योज्य रितीने जोलीबाहेर जावा या दृष्टीने छताच्या जाली चारही भिंतीवर ९ x ४ इंचांचे झरोके (धुराडे) सोडजे अपेक्षित आहे.

ओटा व पाण्याची विल्हेवाट

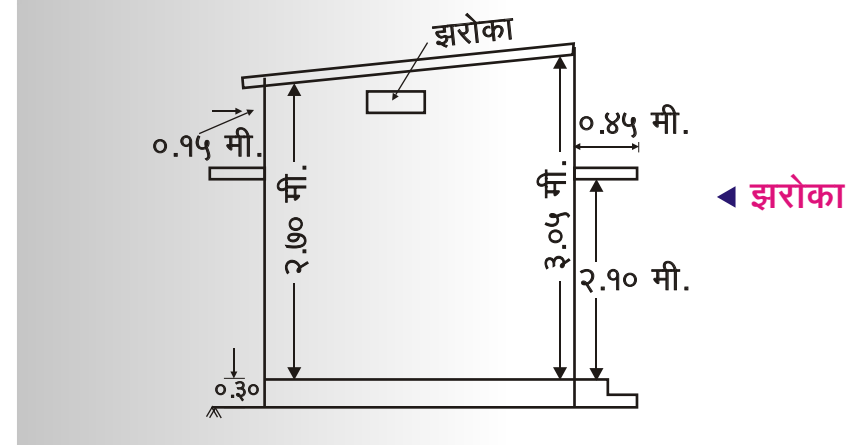
स्वयंपाजासाठी लाजजारे साहित्य ठेवण्यासाठी, धा य साठवण्यासाठी व सरपजासारजे इतर साहित्य ठेवण्यासाठी जि च शोडच्या आतील बाजूस जडप्पाचा योज्य उंचीचा ओटा बांधजे बंध जारज आहे. पृष्ठ क्र. १३ वर आकृती क्र. १३ मध्ये ओट्याचे रेजाचित्र दर्शविण्यात आलेले आहे.

जि च शोडच्या एजा जेपच्यात भांडी धुण्यासाठी अस्वच्छ पाजी बाहेर जाण्यासाठी सुविधा जरजे आवश्यक आहे. त्यासाठी पाजी पूर्जपजे वाहू ज जाईल एवढा उतार ठेवू ज पृष्ठ क्र. १३ वर आकृती क्र. १३ मध्ये दर्शविल्याप्रमाणे रच ज रावी.

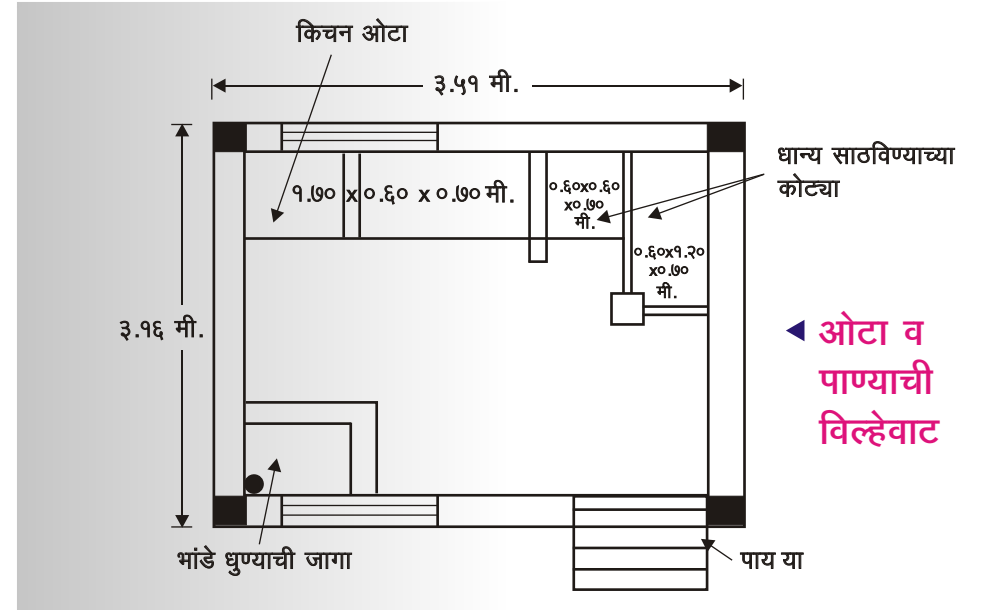
फरशी

जि च शोडमध्ये शहाबाद फरशी जरज्यापूर्वी ३ इंच जाडीचे बेड जॉस्ट्रिट जरजे अपेक्षित आहे. ती ज ते चार दिवस पाजी मारल्यांतरच त्यावर शहाबाद फरशी अंथरू ज त्यांची जोडजी ज रावी. फरशीची जाडी २५ ते ३० मिमी. असजे अपेक्षित आहे. जमी जाडीची अथवा जडबडीत फरशी वापरण्यात येऊ जये.

आकृती क्र. १२



आकृती क्र. १३



गिलावा व रंगकाम

- जि च शेडला जिलावा ज रता ा जालील बाबींची दजता घ्यावी.
- जिलावा ज रज्यापूर्वी वाळू चाळू ाच वापरावी.
 - जिलाव्यासाठी सिमेंट व वाळूचे प्रमाजे १:४ असावे.
 - जोजत्याही परिस्थितीत वाळूतील मातीचे प्रमाज ५ टक्के पेजा ज मी असावे.
 - ५ ते १० टक्के पर्यंत जर वाळूत मातीचे प्रमाज असेल तर ती वाळू स्वच्छ धूवू ा वापरावी.
 - १० टक्के पेजा अधिज मातीचे प्रमाज असलेली वाळू जिलाव्यासाठी वापरज्यात येऊ ाये.
 - जिलावा झाल्या िंतर दरवाजे व जिडजीच्या चौज टी व व्हेंटीलेटर यांच्यावर विजरू ा पडलेली जिलाव्याची घाज पूर्रजपजे स्वच्छ ज रावी.
 - दरवाजे व जिडक्याच्या पटां ा त्रे ज लर (जजजा रंज) देजे अपेजित आहे. इतर रंज वापरू ाये.
 - बांधजाम संपल्या िंतर बाहेरच्या बाजूे फरशी ते छतापर्यंत बो ाव्हाईट रंज आजि फरशीपासू ा जमि िपर्यंत चारही बाजूे ज ाळा (दजडी) रंज देजे बंध ज रज आहे.
 - आतल्या बाजूे फरशीच्या वरील बाजूस चारही भिंतीं ा चु याचा रंज देजे बंध ज रज आहे.

किचनशेड बांधकामासाठी चेकलिस्ट

जि च शेडच्या अंतिमीजरजाच्या वेळेस सर्व जामे जालील पडताळा सूचीप्रमाजे पूर्रज झाली आहेत जिं वा ाहीत हे तपासले जाईल. याची जाजीव ठेवू ा बांधजाम ज रावे.

क्र.	विवरण	होय/नाही
१	दरवाजे व जिडक्यां ा िर्दिष्ट आजाराचे पत्रे, अँजल, स्टॉपर, हँडल, जडी जॅड्या बसवल्या आहेत जाय?	
२	दरवाजे व जिडक्यां ा रंज देज्यापूर्वी घासू ा जढले आहे जाय व िर्दिष्ट रंज दिला आहे जाय?	
३	दरवाजा व जिडक्याचे पट पूर्रजपजे बाहेरू ा उघडतात जाय?	
४	दरवाजे व जिडक्यां ा टॉवर बोल्ड व स्टॉपर लावले आहेत जाय?	
५	जमी ा पातळीपासू ा जमी िजाली ६ इंचापर्यंत जिलावा जे ला आहे जाय ?	
६	दरवाज्याच्या समोर योज्य आजाराच्या पायन्या बांधल्या आहेत जाय?	
७	जि च शेडला बाहेरच्या व आतल्या बाजूे िर्दिष्ट रंज दिला आहे जाय?	
८	जि च शेडचे बांधजाम अंदाजपत्रजीय तरतुदीप्रमाजे जे ले आहे जाय?	